

30年の感謝をこめて

おいしい笑顔にありがとうキャンペーン

nissui

対象商品 **400円(税込)以上**
または **800円(税込)以上**
のお買い上げレシートを貼って応募ください!

キリトリ線 ✂

郵便はがき

お手数ですが
所定の
郵便料金分の
切手をお貼り
ください。

702-8691

日本郵便(株) 岡山南郵便局 私書箱第9号
「おいしい笑顔にありがとう
キャンペーン」係

応募要項をよく読み、ご同意の上、ご記入ください。

〒	□□□□□□	都道府県	区市郡	
フリガナ				
お名前		年齢	歳	
電話番号	() -	性別	男・女	
ご希望の賞品	対象商品400円(税込)以上のお買い上げレシートで応募!	① えらべるブランド米【立山コース】	② HARIO フタがガラスのご飯釜 1~2合	③ ジェフグルメカード 5,000円分
	対象商品800円(税込)以上のお買い上げレシートで応募!	④ 北海道七ツ星ギフト【ヌプリコース】	⑤ Re・De Pot 電気圧力鍋	⑥ JCBギフトカード 1万円分

応募要項

応募方法

対象商品**400円(税込)以上**または**800円(税込)以上**のお買い上げレシートを1口として、専用応募ハガキまたは郵便ハガキに貼り、必要事項[郵便番号・ご住所・お名前・年齢・電話番号・性別・ご希望の賞品]をご記入の上、郵送してください。

※レシートは有効期間中のものに限らせていただきます。※お買い上げのレシートがはがれない様、セロハンテープ等でお貼りください。※記入漏れやレシートの貼り忘れは無効とさせていただきます。※長いレシートの場合はお買い上げ店名、対象商品名、ご購入金額、ご購入日がわかるように折りたたんで貼り付けてください。※レシートのコピーでの応募は無効になります。※クレジットカードでお買い上げいただいた場合は、カード情報を切り取った上で貼り付けてください。※レシートや応募ハガキのご返却はできません。※お1人様何口でもご応募いただけますが、応募ハガキ1枚につき1口とさせていただきます。※レシートが複数枚に分かれる場合は、対象レシート全てを貼り付けてご応募ください。

応募期間 **2024年3月1日(金)~2024年5月31日(金)** ※当日消印有効

キリトリ線 ✂

レシート貼付欄

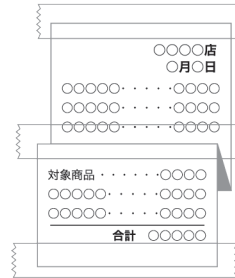
対象商品**400円(税込)以上**または**800円(税込)以上**のお買い上げレシートを1口として貼り付けてください。

レシート有効期間 **2024年3月1日(金)~2024年5月31日(金)**

※レシートは上記有効期間中のものに限らせていただきます。
※お買い上げのレシートがはがれない様、セロハンテープ等でお貼りください。
※記入漏れやレシートの貼り忘れは無効とさせていただきます。
※長いレシートの場合はお買い上げ店名、対象商品名、ご購入金額、ご購入日がわかるように折りたたんで貼り付けてください。
※レシートのコピーでの応募は無効になります。
※クレジットカードでお買い上げいただいた場合は、カード情報を切り取った上で貼り付けてください。
※レシートや応募ハガキのご返却はできません。
※お1人様何口でもご応募いただけますが、応募ハガキ1枚につき1口とさせていただきます。
※レシートが複数枚に分かれる場合は、対象レシート全てを貼り付けてご応募ください。

対象商品

・焼さけあらほぐし 2個/パック
・焼さけあらほぐし
・減塩50% さけあらほぐし 2個/パック
・減塩50% さけあらほぐし
・鮭めんたい
(パッケージは、周年デザイン・通常デザイン
どちらも対象となります。)



お問合せ先
キャンペーン事務局

フリーコール **0800-0808115**

受付時間/10:00~17:00 *土・日・祝日を除く
事務局開設期間/2024年3月1日(金)~2024年7月31日(水)

●厳正なる抽選の上、当選者の方には賞品の発送をもって発表にかえさせていただきます。●お客様の住所、電話番号が不明等の理由により賞品をお送りできない、またはご連絡が取れない場合はご当選が無効になる場合がございます。●同商品を対象とした、同時期に実施している別の懸賞とは重複して当選できません。●賞品のお届けは日本国内に限らせていただきます。●ニッスイグループ各社員および関係者は応募できません。●ご当選の権利は、ご当選者本人のものとし譲渡などはできません。●ご記入いただいた個人情報、抽選・賞品のお届けおよび各種ご連絡に利用させていただきます。賞品発送完了後一定期間において破棄いたします。ご記入いただいた個人情報は、お客様の同意なく業務委託先以外の第三者に開示・提供することはありません。(法令等により、開示・提供を求められた場合を除く) ●個人情報取り扱いについて、詳しくは(株)ニッスイホームページをご覧ください。●同一レシートによる重複応募が確認された場合は無効とさせていただきます。●同一レシートでハガキ、LINEの両方に応募することはできません。●抽選結果によっては、ご希望以外の賞品が当選する場合もございますこと、ご了承ください。

専用応募ハガキ

印刷してご使用ください

ご使用方法

- ①本データをプリンターでA4用紙(普通紙)に印刷し、切り取ってください。
- ②印刷面を山折りにして、裏側にのりを塗り、しっかりと貼り合わせてください。
- ③必要料金分の切手を貼り、ポストへ投函してください。

【注意事項】 ※よくお読みください。

- 印刷する際に、拡大・縮小すると規定ハガキサイズに印刷されない場合がございます。
- 貼り付けが十分でない場合、封筒扱い(84円切手)になる場合がございます。
- 厚紙用紙に印刷すると、重量が6グラムを超えた場合、84円切手が必要となります。

