

【訂正後】



2012年3月期 第3四半期決算

決算短信 補足資料

2012年2月3日

日本水産株式会社

2012年3月期 第3四半期決算
連結損益計算書(対前年同期比)



(単位:億円)	実績	売上比	前年同期 実績	売上比	増減	増減率	主な増減要因
売上高	4,095		3,703		391		
売上総利益	939	22.9%	866	23.4%	72	8.4%	
販売費・一般管理費	827		788		38		
営業利益	112	2.7%	78	2.1%	33	43.5%	
営業外収益	22		25		▲2		
営業外費用	41		46		▲5		主に外貨建貸付金等に係る為替差損の減少
経常利益	93	2.3%	56	1.5%	36	65.0%	
特別利益	2		8		▲5		
特別損失	16		8		7		主に投資有価証券評価損
税前四半期純利益	79	1.9%	55	1.5%	23	42.0%	
法人税、住民税及び事業税	27		26		0		
法人税等調整額	7		▲1		9		
少数株主利益(損失)	▲0		9		▲9		
四半期純利益	45	1.1%	21	0.6%	23	105.7%	

2012年3月期 第3四半期決算
 連結貸借対照表(対前期末比)



(単位:億円)

流動資産	流動負債
2,186	2,188
(+277)	(+287)
固定資産	固定負債
1,988	1,301
(▲113)	(▲77)
総資産 4,175	純資産
(+163)	685
	(▲46)
	うち自己資本
	502
	(▲26)

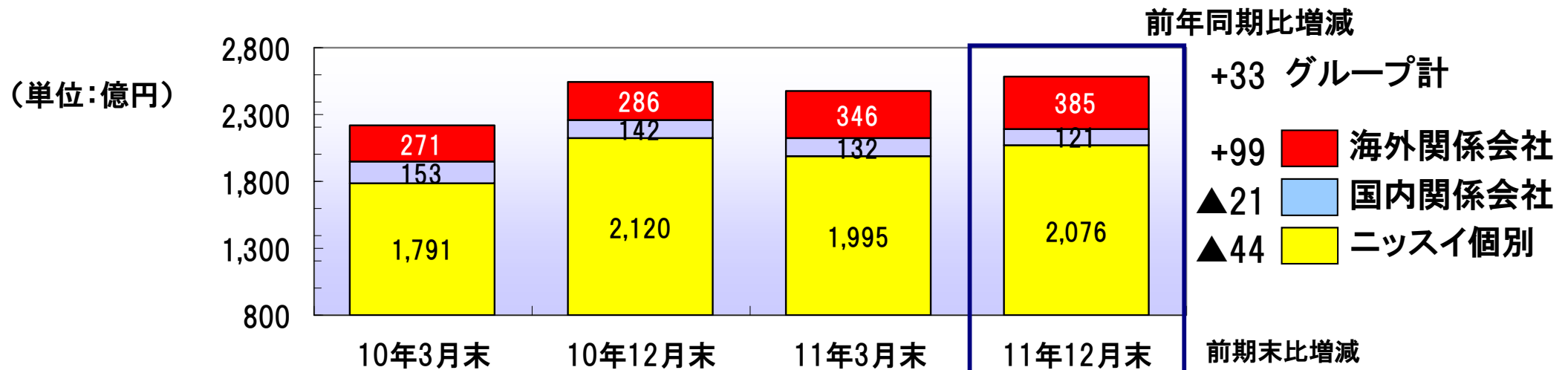
主な増減要因

流動資産	+277	受取手形及び売掛金	150
		商品及び製品	10
		仕掛品	39
		短期貸付金	83
固定資産	▲113	有形固定資産	▲44
		無形固定資産	▲5
		投資その他の資産	▲63
流動負債	+287	支払手形及び買掛金	61
		未払費用	53
		事業整理損失引当金	181
固定負債	▲77	長期借入金	▲73
純資産	▲46	利益剰余金	17
		その他の包括利益累計額(※)	▲43
		少数株主持分	▲20

(※)内、為替換算調整勘定▲36

※()内の数字は対前期末比増減

2012年3月期 第3四半期決算 連結借入金・純金利負担



	10年3月末	10年12月末	11年3月末	11年12月末	前期末比増減
借入金合計	2,216	2,548	2,473	2,581	+108
短期借入金	1,146	1,418	1,285	1,467	+181
長期借入金	1,069	1,130	1,187	1,114	▲73
短借平均利率	1.16%	1.08%	1.21%	1.21%	-
長借平均利率	1.65%	1.79%	1.72%	1.69%	▲0.03%
純金利負担	19.7	16.5	19.9	17.6	
対営業利益純金利負担率	32%	21%	25%	16%	
支払利息	35.8	25.9	35.9	27.9	
受取利息	5.9	4.3	5.6	4.0	
受取配当金	10.2	5.0	10.3	6.2	

2012年3月期 第3四半期決算 セグメントマトリックス売上高(対前年同期比)



(単位:億円)

	日本	北米	南米	アジア	ヨーロッパ	仮計	連結調整	連結計
水産事業	1,437 (83)	205 (12)	237 (58)	98 (27)	290 (224)	2,269 (406)	▲544 (▲70)	1,724 (335)
	1,353	192	179	71	66	1,862	▲473	1,388
食品事業	2,193 (79)	299 (▲19)		40 (5)	70 (6)	2,603 (72)	▲632 (▲35)	1,971 (36)
	2,113	319		34	63	2,531	▲596	1,934
ファイン事業	207 (8)			1 (0)		209 (9)	▲13 (▲2)	196 (6)
	199			0		200	▲10	190
物流事業	151 (9)					151 (9)	▲57 (▲4)	93 (4)
	141					141	▲52	89
その他事業	160 (17)			0 (0)		161 (17)	▲52 (▲9)	109 (8)
	142			0		143	▲42	100
仮計	4,150 (199)	504 (▲7)	237 (58)	141 (34)	360 (230)	5,394 (515)		
	3,951	511	179	107	130	4,879		
連結調整	▲965 (▲49)	▲102 (▲25)	▲139 (▲24)	▲79 (▲12)	▲13 (▲11)		▲1,299 (▲123)	
	▲915	▲77	▲114	▲67	▲1		▲1,176	
連結計	3,185 (149)	402 (▲32)	98 (33)	61 (21)	347 (218)			4,095 (391)
	3,035	434	64	40	128			3,703

※上段は当四半期累計実績、下段は前年同期実績、右肩括弧内は増減を表わす。

※連結調整にはグループ間取引による売上高消去が含まれる。

※円高による売上高目減試算額: ▲136

2012年3月期 第3四半期決算

セグメントマトリックス営業利益(対前年同期比)



(単位:億円)

	日本	北米	南米	アジア	ヨーロッパ	消去または全社	仮計	連結調整	連結計
水産事業	30 (15)	6 (2)	25 (10)	▲6 (▲0)	5 (5)		61 (33)	▲25 (▲4)	36 (29)
	15	3	14	▲6	▲0		28	▲21	6
食品事業	55 (7)	5 (▲1)		▲3 (▲2)	3 (▲0)		61 (3)	▲27 (▲4)	33 (▲1)
	47	7		▲1	3		57	▲22	35
ファイン事業	56 (10)			0 (0)			56 (10)	▲5 (▲3)	50 (7)
	45			▲0			45	▲1	43
物流事業	12 (0)						12 (0)	0 (▲0)	13 (0)
	11						11	0	12
その他事業	3 (0)			0 (0)			4 (0)	1 (0)	5 (1)
	3			0			3	0	3
消去または全社						▲70 (▲14)	▲70 (▲14)	43 (11)	▲26 (▲2)
						▲55	▲55	31	▲24
仮計	158 (34)	11 (0)	25 (10)	▲9 (▲1)	9 (5)	▲70 (▲14)	125 (35)		
	123	10	14	▲7	3	▲55	90		
連結調整	▲44 (▲12)	▲3 (5)	▲4 (▲2)	▲1 (▲1)	▲3 (▲2)	43 (12)		▲13 (▲1)	
	▲31	▲9	▲1	0	▲0	31		▲12	
連結計	113 (21)	8 (6)	21 (8)	▲10 (▲3)	5 (2)	▲26 (▲1)			112 (33)
	92	1	13	▲7	2	▲24			78

※上段は当四半期累計実績、下段は前年同期実績、右肩括弧内は増減を表わす。

※連結調整にはのれん代償却費8億円(うち北米5億円)が含まれる。

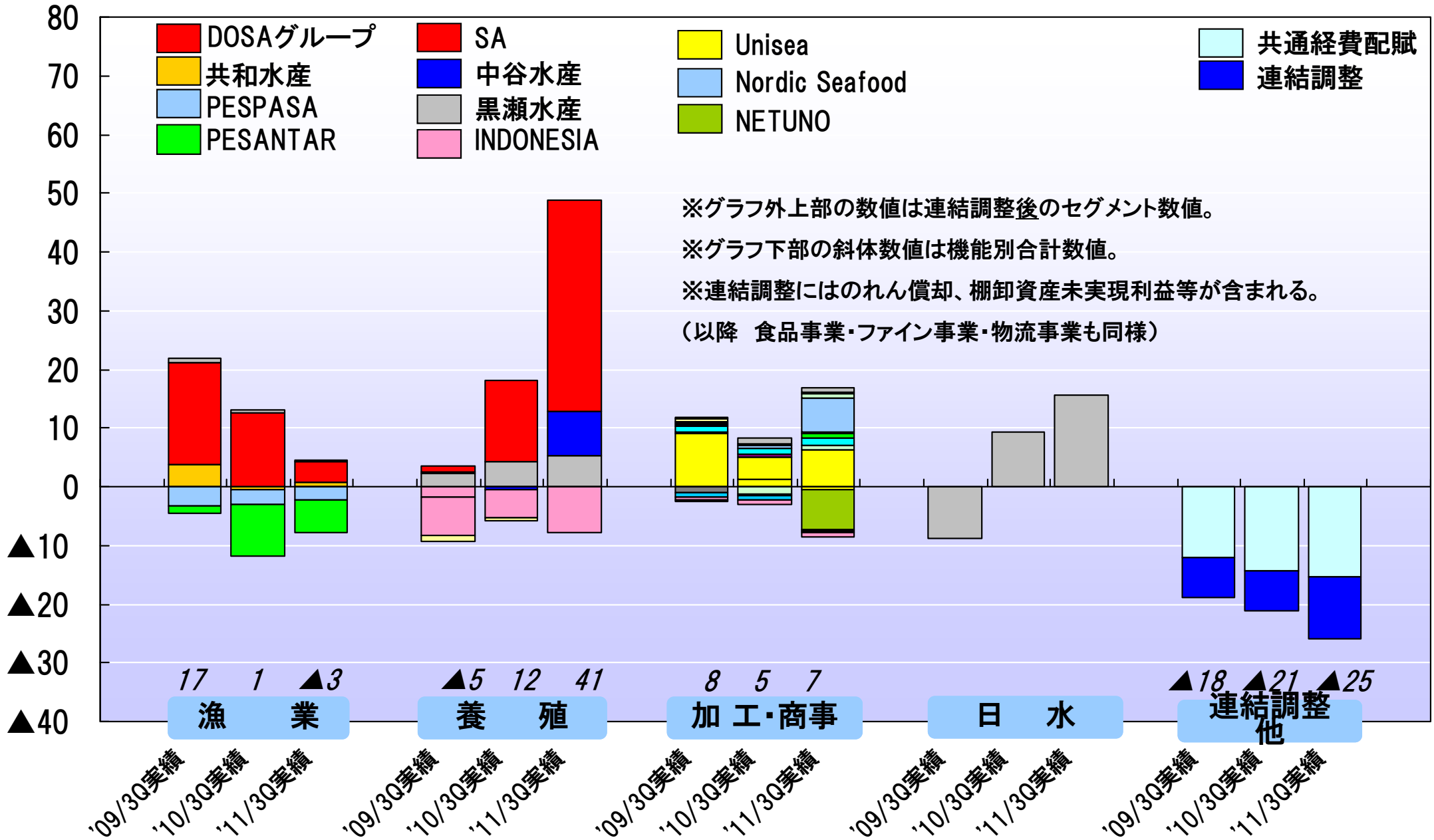
※円高による営業利益目減試算額: ▲6

2012年3月期 第3四半期決算

水産事業 会社別営業利益(3カ年推移)



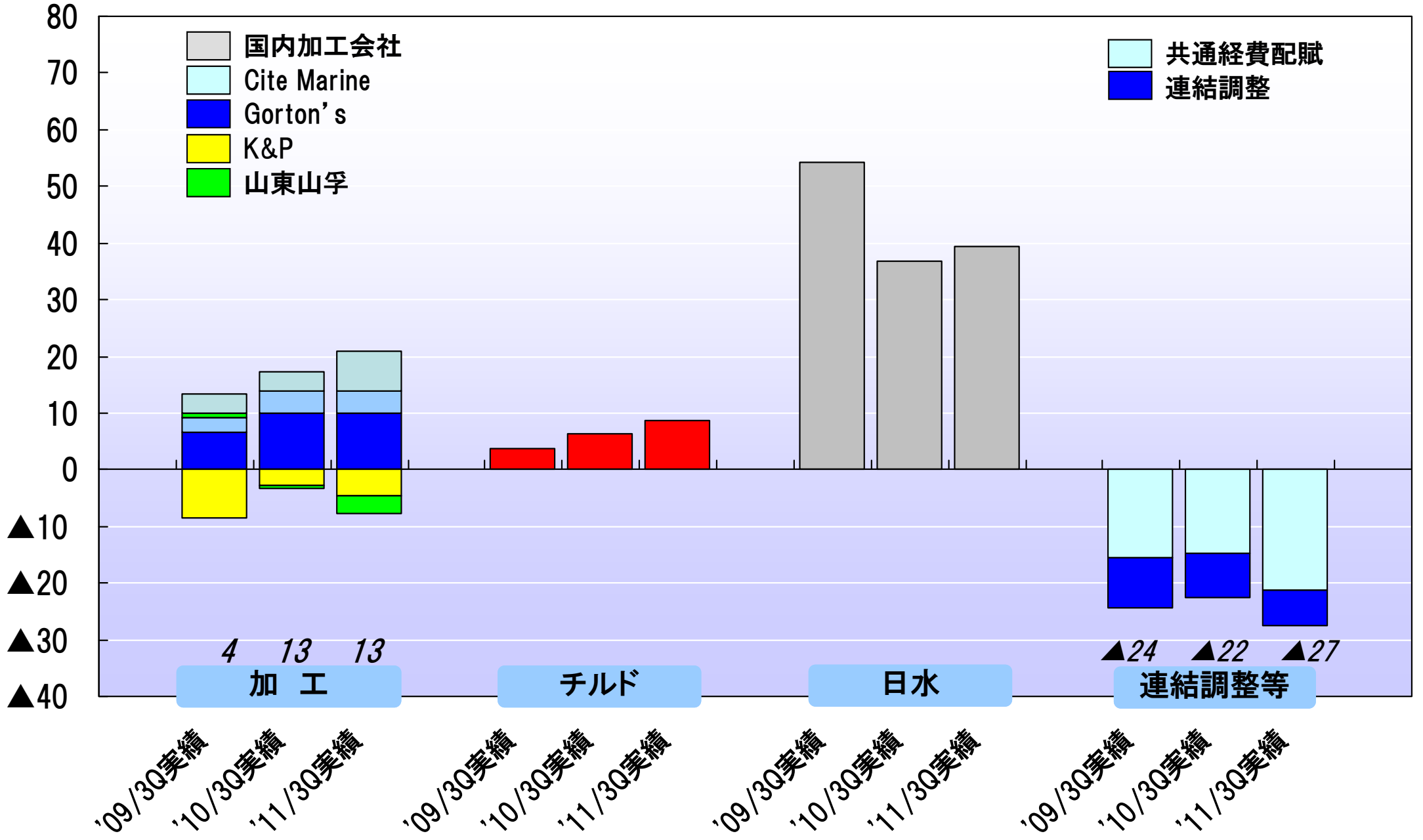
(単位:億円) '09/3Q ▲6 '10/3Q 6 '11/3Q 36



2012年3月期 第3四半期決算
 食品事業 会社別営業利益(3カ年推移)



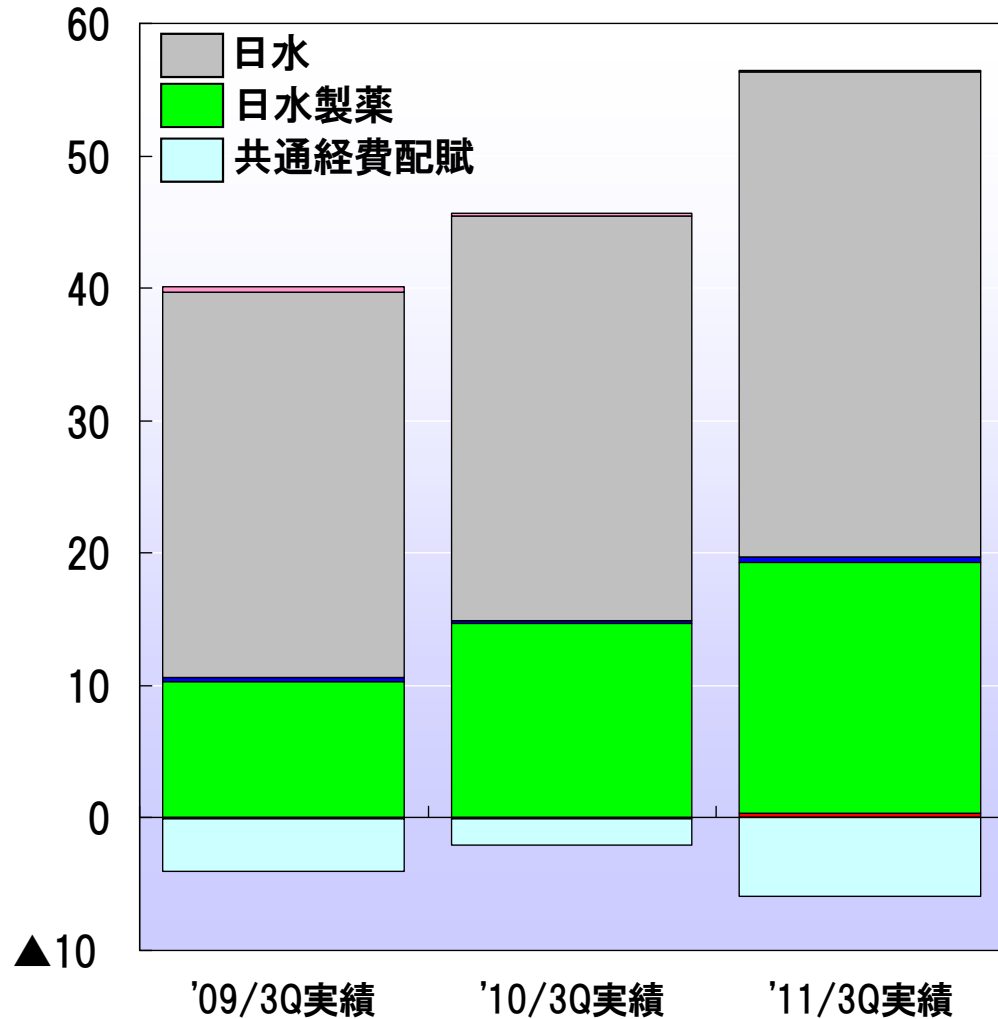
(単位:億円) '09/3Q **39** → '10/3Q **35** → '11/3Q **33**



ファイン

'09/3Q 36 → '10/3Q 43 → '11/3Q 50

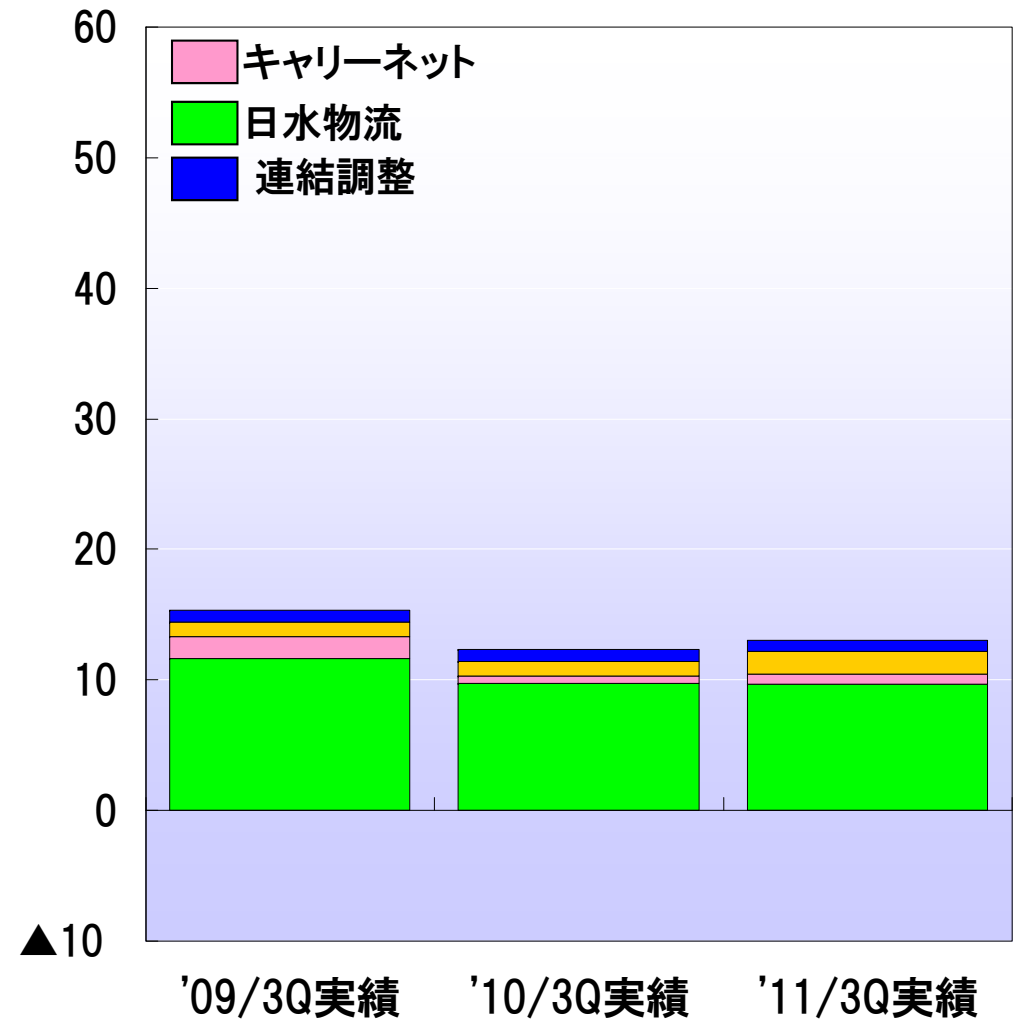
(単位:億円)



物流

'09/3Q 15 → '10/3Q 12 → '11/3Q 13

(単位:億円)



	売上高	営業利益	経常利益	当期純利益
通期	5,250	120	110	55

※直近に公表されている業績予想からの修正はありません。

本資料に記載されている、業績予想等は、現在入手可能な情報に基づき当社の経営者が合理的と判断したものであり、これらの達成を保証するものではありません。

実際の業績は、様々な要因の変化により、見通し等とは大きく異なることがあります。その要因としては、市場の経済状況および製品の需要の変動、為替相場の変動、国内外の各種制度や法律の改定などが含まれます。

従いまして、本資料の利用は、利用者の判断によって行いますようお願い致します。本資料の利用によって生じたいかなる損害についても、当社は一切責任を負うものではないことをご認識頂きますようお願い申し上げます。

【訂正前】



2012年3月期 第3四半期決算

決算短信 補足資料

2012年2月3日

日本水産株式会社

2012年3月期 第3四半期決算
連結損益計算書(対前年同期比)



(単位:億円)	実績	売上比	前年同期 実績	売上比	増減	増減率	主な増減要因
売上高	4,095		3,703		391		
売上総利益	939	22.9%	866	23.4%	72	8.4%	
販売費・一般管理費	827		788		38		
営業利益	112	2.7%	78	2.1%	33	43.5%	
営業外収益	22		25		▲2		
営業外費用	41		46		▲5		主に外貨建貸付金等に係る為替差損の減少
経常利益	93	2.3%	56	1.5%	36	65.0%	
特別利益	2		8		▲5		
特別損失	16		8		7		主に投資有価証券評価損
税前四半期純利益	79	1.9%	55	1.5%	23	42.0%	
法人税、住民税及び事業税	27		26		0		
法人税等調整額	7		▲1		9		
少数株主利益(損失)	▲0		9		▲9		
四半期純利益	45	1.1%	21	0.6%	23	105.7%	

2012年3月期 第3四半期決算
 連結貸借対照表(対前期末比)



(単位:億円)

流動資産	流動負債
2,186	2,188
(+277)	(+287)
固定資産	固定負債
1,973	1,308
(▲114)	(▲80)
総資産 4,159	純資産
(+162)	662
	(▲45)
	うち自己資本
	479
	(▲24)

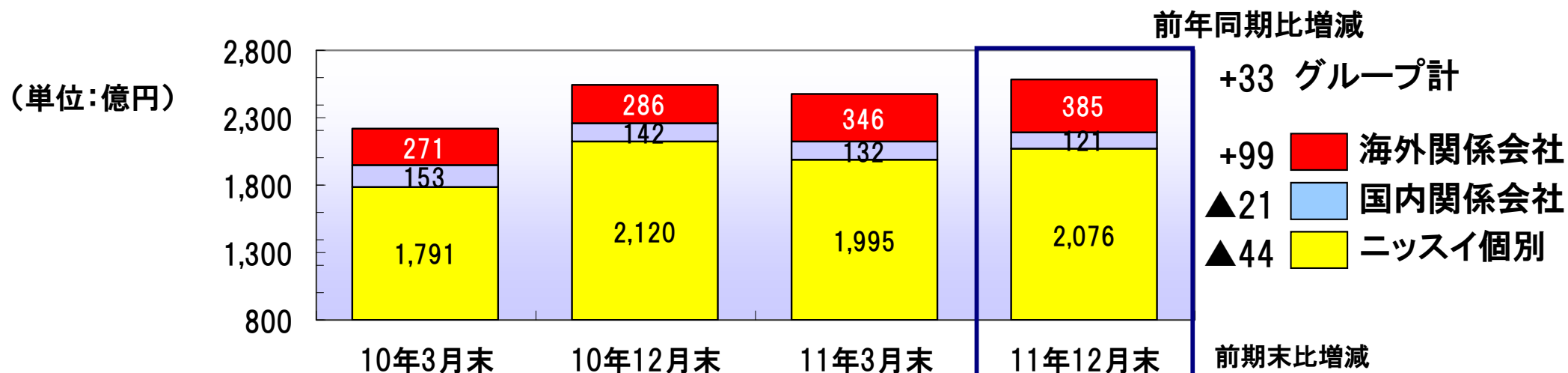
主な増減要因

流動資産	+277	受取手形及び売掛金	150
		商品及び製品	10
		仕掛品	39
		短期貸付金	83
固定資産	▲114	有形固定資産	▲44
		無形固定資産	▲5
		投資その他の資産	▲63
流動負債	+287	支払手形及び買掛金	61
		未払費用	53
		借入金	181
固定負債	▲80	借入金	▲73
純資産	▲45	利益剰余金	17
		その他の包括利益累計額(※)	▲42
		少数株主持分	▲20

(※)内、為替換算調整勘定▲34

※ ()内の数字は対前期末比増減

2012年3月期 第3四半期決算
連結借入金・純金利負担



項目	10年3月末	10年12月末	11年3月末	11年12月末	前期末比増減
借入金合計	2,216	2,548	2,473	2,581	+108
短期借入金	1,146	1,418	1,285	1,467	+181
長期借入金	1,069	1,130	1,187	1,114	▲73
短借平均利率	1.16%	1.08%	1.21%	1.21%	-
長借平均利率	1.65%	1.79%	1.72%	1.69%	▲0.03%
純金利負担	19.7	16.5	19.9	17.6	
対営業利益 純金利負担率	32%	21%	25%	16%	
支払利息	35.8	25.9	35.9	27.9	
受取利息	5.9	4.3	5.6	4.0	
受取配当金	10.2	5.0	10.3	6.2	

2012年3月期 第3四半期決算
セグメントマトリックス売上高(対前年同期比)



(単位:億円)

	日本	北米	南米	アジア	ヨーロッパ	仮計	連結調整	連結計
水産事業	1,437 (83)	205 (12)	237 (58)	98 (27)	290 (224)	2,269 (406)	▲544 (▲70)	1,724 (335)
	1,353	192	179	71	66	1,862	▲473	1,388
食品事業	2,193 (79)	299 (▲19)		40 (5)	70 (6)	2,603 (72)	▲632 (▲35)	1,971 (36)
	2,113	319		34	63	2,531	▲596	1,934
ファイン事業	207 (8)			1 (0)		209 (9)	▲13 (▲2)	196 (6)
	199			0		200	▲10	190
物流事業	151 (9)					151 (9)	▲57 (▲4)	93 (4)
	141					141	▲52	89
その他事業	160 (17)			0 (0)		161 (17)	▲52 (▲9)	109 (8)
	142			0		143	▲42	100
仮計	4,150 (199)	504 (▲7)	237 (58)	141 (34)	360 (230)	5,394 (515)		
	3,951	511	179	107	130	4,879		
連結調整	▲965 (▲49)	▲102 (▲25)	▲139 (▲24)	▲79 (▲12)	▲13 (▲11)		▲1,299 (▲123)	
	▲915	▲77	▲114	▲67	▲1		▲1,176	
連結計	3,185 (149)	402 (▲32)	98 (33)	61 (21)	347 (218)			4,095 (391)
	3,035	434	64	40	128			3,703

※上段は当四半期累計実績、下段は前年同期実績、右肩括弧内は増減を表わす。

※連結調整にはグループ間取引による売上高消去が含まれる。

※円高による売上高目減試算額: ▲136

2012年3月期 第3四半期決算

セグメントマトリックス営業利益(対前年同期比)



(単位:億円)

	日本	北米	南米	アジア	ヨーロッパ	消去または全社	仮計	連結調整	連結計
水産事業	30 (15)	6 (2)	25 (10)	▲6 (▲0)	5 (5)		61 (33)	▲25 (▲4)	36 (29)
	15	3	14	▲6	▲0		28	▲21	6
食品事業	55 (7)	5 (▲1)		▲3 (▲2)	3 (▲0)		61 (3)	▲27 (▲4)	33 (▲1)
	47	7		▲1	3		57	▲22	35
ファイン事業	56 (10)			0 (0)			56 (10)	▲5 (▲3)	50 (7)
	45			▲0			45	▲1	43
物流事業	12 (0)						12 (0)	0 (▲0)	13 (0)
	11						11	0	12
その他事業	3 (0)			0 (0)			4 (0)	1 (0)	5 (1)
	3			0			3	0	3
消去または全社						▲70 (▲14)	▲70 (▲14)	43 (11)	▲26 (▲2)
						▲55	▲55	31	▲24
仮計	158 (34)	11 (0)	25 (10)	▲9 (▲1)	9 (5)	▲70 (▲14)	125 (35)		
	123	10	14	▲7	3	▲55	90		
連結調整	▲44 (▲12)	▲3 (5)	▲4 (▲2)	▲1 (▲1)	▲3 (▲2)	43 (12)		▲13 (▲1)	
	▲31	▲9	▲1	0	▲0	31		▲12	
連結計	113 (21)	8 (6)	21 (8)	▲10 (▲3)	5 (2)	▲26 (▲1)			112 (33)
	92	1	13	▲7	2	▲24			78

※上段は当四半期累計実績、下段は前年同期実績、右肩括弧内は増減を表わす。

※連結調整にはのれん代償却費8億円(うち北米5億円)が含まれる。

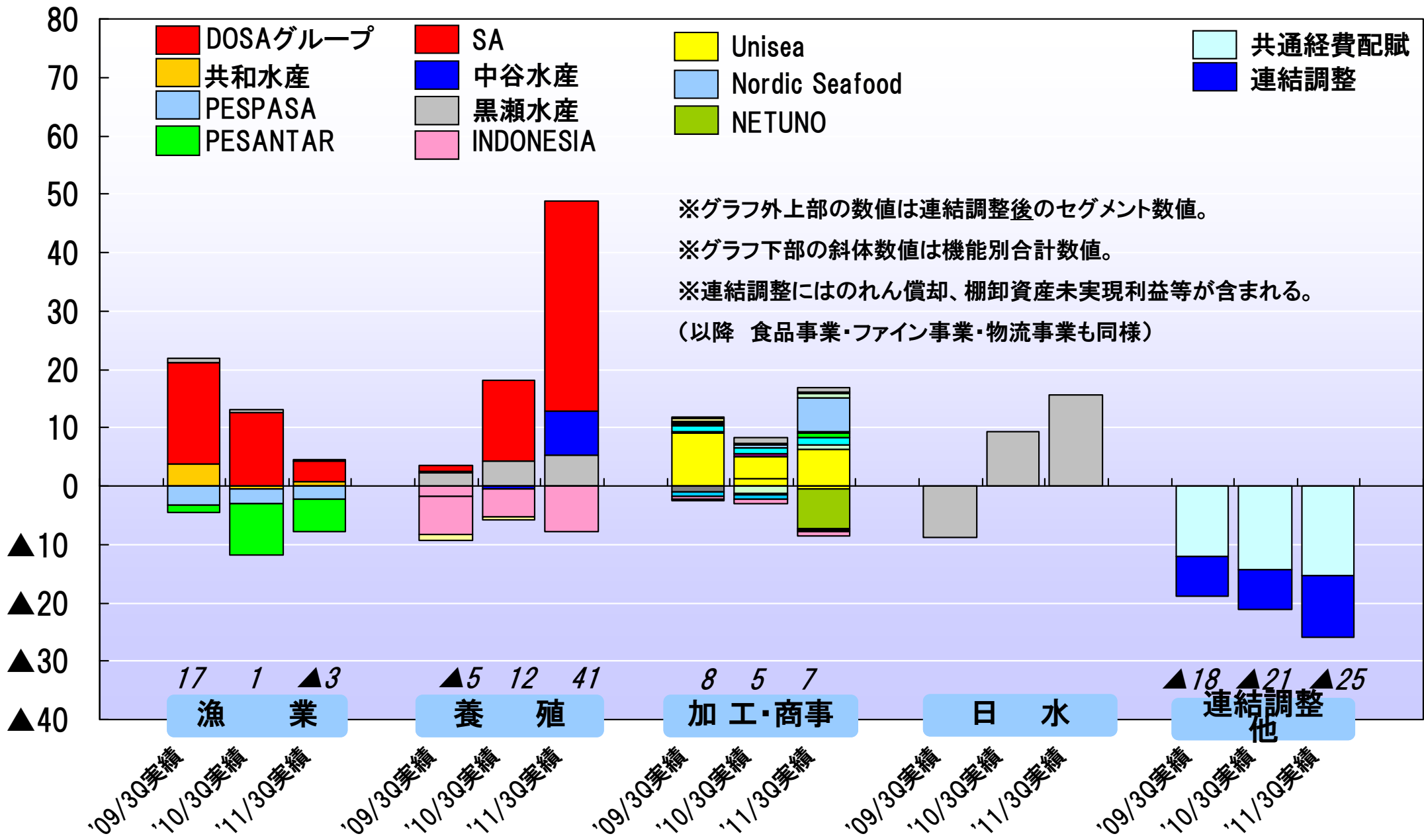
※円高による営業利益目減試算額: ▲6

2012年3月期 第3四半期決算

水産事業 会社別営業利益(3カ年推移)



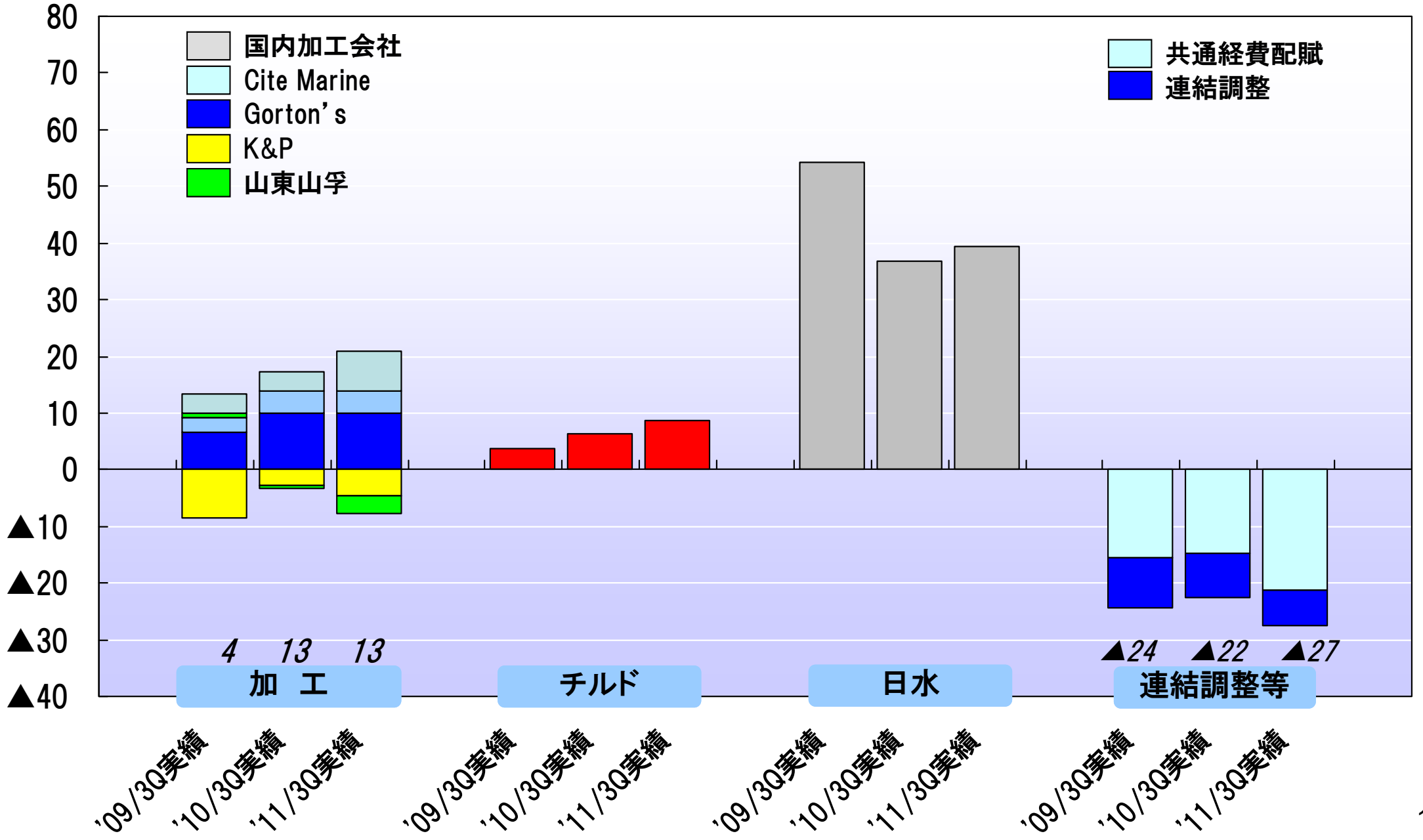
(単位:億円) '09/3Q ▲6 '10/3Q 6 '11/3Q 36



2012年3月期 第3四半期決算
 食品事業 会社別営業利益(3カ年推移)



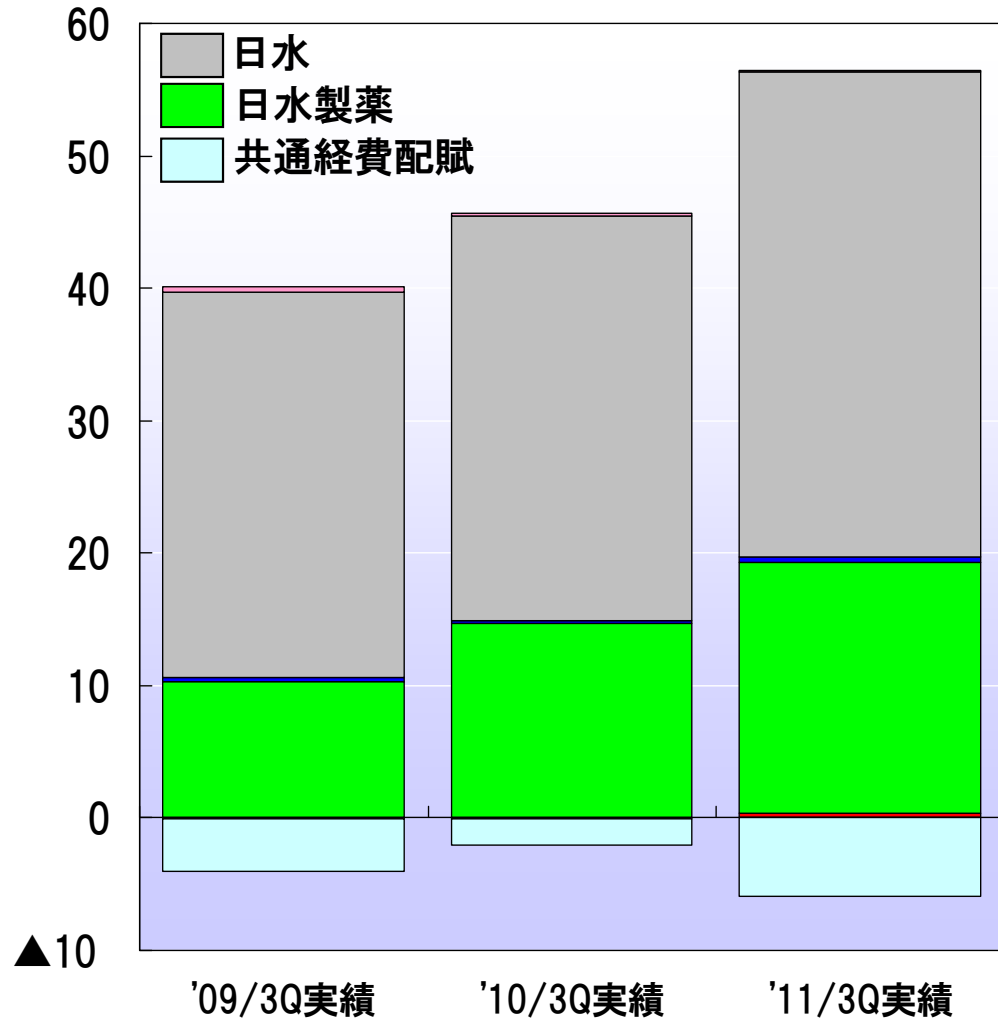
(単位:億円) '09/3Q **39** → '10/3Q **35** → '11/3Q **33**



ファイン

'09/3Q 36 → '10/3Q 43 → '11/3Q 50

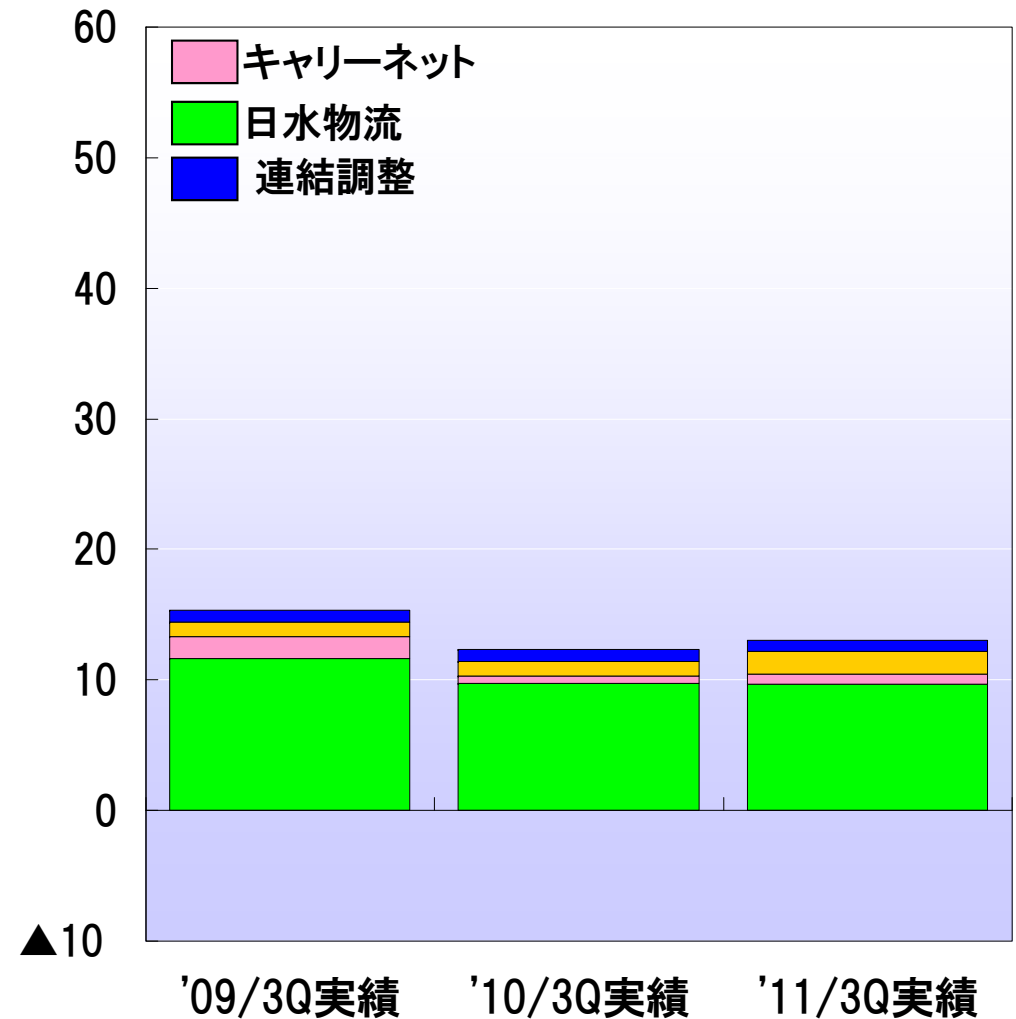
(単位:億円)



物流

'09/3Q 15 → '10/3Q 12 → '11/3Q 13

(単位:億円)



	売上高	営業利益	経常利益	当期純利益
通期	5,250	120	110	55

※直近に公表されている業績予想からの修正はありません。

本資料に記載されている、業績予想等は、現在入手可能な情報に基づき当社の経営者が合理的と判断したものであり、これらの達成を保証するものではありません。

実際の業績は、様々な要因の変化により、見通し等とは大きく異なることがあります。その要因としては、市場の経済状況および製品の需要の変動、為替相場の変動、国内外の各種制度や法律の改定などが含まれます。

従いまして、本資料の利用は、利用者の判断によって行いますようお願い致します。本資料の利用によって生じたいかなる損害についても、当社は一切責任を負うものではないことをご認識頂きますようお願い申し上げます。